



Un projet porté par L'Arche à Strasbourg

L'Arche à ouvert à Strasbourg en 2017.

Elle a fait construire 3 habitats partagés.

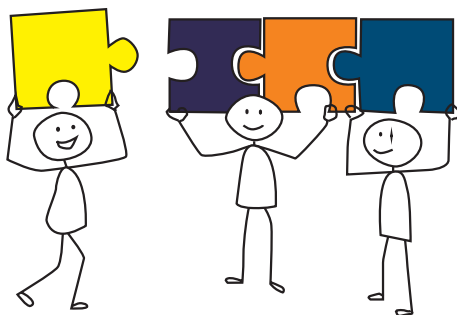
Dans chaque maison des personnes en situation de handicap, des salariés, des volontaires en service civique et des étudiants, partagent le quotidien.

Installés dans le quartier Danube, dans le centre-ville de Strasbourg, les habitants des maisons participent à l'ouverture vers l'extérieur.

Au cœur du projet de L'Arche, il y a la volonté de favoriser l'inclusion des personnes en situation de handicap, et de contribuer à un « vivre ensemble » de qualité.



L'Agence régionale de santé (ARS) finance le projet du GEM.



OÙ NOUS TROUVER ?

4, PLACE ANDRÉE VIOLLIS
67 100 Strasbourg



POUR VENIR

Tram : arrêt Winston Churchill (C, E)
Bus : arrêt Danube, ligne 30
Voiture : parking payant (Danube vert ou bleu)

Ton contact



Micaëlla
06 82 00 32 32
micaella@arche-strasbourg.org



Conception et réalisation effectuées par nos soins, en interne, avec amour. :)



LE GEM Groupe d'Entraide Mutuelle



RENCONTRER

ÉCHANGER

FAIRE DES ACTIVITÉS

S'ENGAGER

Plus d'infos sur :
www.arche-strasbourg.org

Avec d'autres personnes qui ont
l'expérience du handicap mental

Le GEM, un endroit pour toi ?

Tu te sens seul ?



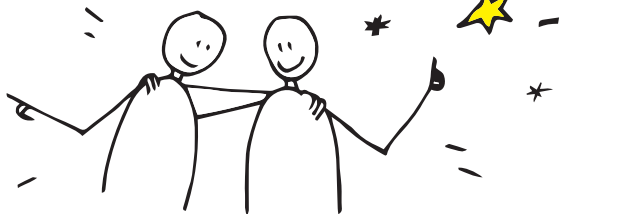
Tu as envie de **rencontrer des amis** ?
Tu aimerais partager avec d'autres sur ton quotidien et échanger ?

Au GEM tu pourras **faire des activités avec d'autres personnes**, en semaine, le soir et même le week-end.

Tu souhaites t'engager ?

Si tu souhaites élargir ton réseau de connaissance, tu peux participer à l'animation de l'espace-rencontre *Les Pot'irons*. Il s'agit d'un lieu qui propose des activités et des temps conviviaux ouverts à tous, les **mercredi et samedi**.

Ta mission serait **d'accueillir les participants et d'être là pendant les activités**.



UN GEM, QU'EST-CE QUE C'EST ?



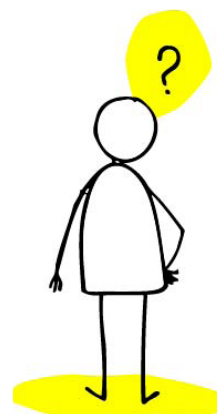
Un GEM est un Groupe d'Entraide Mutuelle. C'est **un lieu d'accueil, de rencontre, d'activités et de lien social**. On y encourage la prise d'initiative et de responsabilité pour que chacun exprime ses talents et en fasse bénéficier les autres.

« Le groupe d'entraide mutuelle c'est pour participer à des activités, réfléchir au planning, et nous on dit ce qu'on a envie de faire. »

Lucia, adhérente au GEM

QUELLE SERA MA PLACE ?

En temps que personne en situation de handicap, **tu pourras proposer et organiser des projets, des activités**. En devenant adhérent de l'association tu es à la fois bénéficiaire et ACTEUR.



Comment rejoindre le GEM ?

Tu peux venir nous rencontrer sur place pour échanger.

Tu peux aussi appeler Micaëlla au 06 82 00 32 32 ou lui envoyer un mail : micaella@arche-strasbourg.org

Pour rejoindre le GEM il faudra ensuite faire une demande pour devenir adhérent. L'adhésion coûte 20 € par an. Une commission chargée de l'admission validera ta candidature.

Passes prendre un café et discuter !

